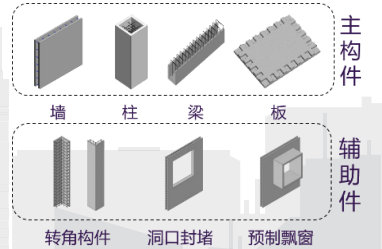
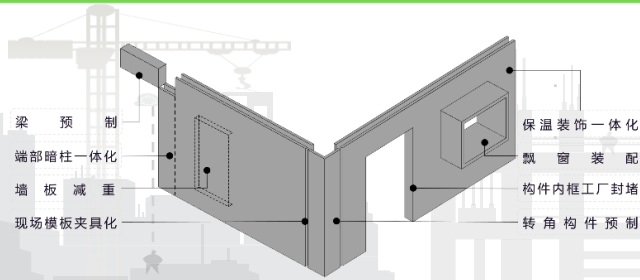




联系我们: 400-010-3311 (7x24)



《装配整体式钢筋焊接网叠合混凝土结构技术规程》



专利

专利号:

- 2018110899290
- 2018110899286
- 2018110899271
- 2018107382429
- 2018210740561
- 2018210740684
-

SPCS结构技术

经典的、深度工业化的“空腔+搭接+现浇”结构体系

SPCS具有“空腔+搭接+现浇”的特点，真正达到了传统现浇安全可靠与智能制造效率的结合，实现建筑主体结构更好更快更便宜的目标；在结构安全、建筑防水性能，生产智能化方面，施工便捷性方面，成本优势方面全面超越现阶段国标灌浆套筒以及双皮墙技术体系。

体系特点

空腔：S空腔构件工厂自动化加工完成；
 搭接：空腔内钢筋搭接连接，取消灌浆套筒，提供施工效率，确保施工质量；
 现浇：空腔内混凝土连续浇筑，结构安全可靠，防水性能优秀。

技术赋能

可提供装配式设计方案顾问咨询、SPCS装配式设计技术培训、SPCS构件拆分深化设计等设计赋能服务，对参与建设各方全方位设计赋能，确保项目顺利完成。

标准依据

《装配整体式钢筋焊接网叠合混凝土结构技术规程》T/CECS 579-2019已于6月1日实施执行；陕西省、北京市、重庆市、湖南省等地装配式建筑技术的地方标准编制中。

使用范围

SPCS体系包含空腔预制墙、空腔预制柱两种基本竖向构件，叠合梁、叠合板等水平构件；可用于居住建筑，办公等各类建筑；提供全体系解决方案，实现大众化建筑的普遍适用。

适用高度

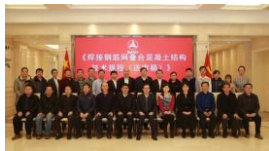
SPCS结构技术的适用高度，可以达到国标规定的装配式建筑适用高度，以剪力墙结构为例，6度、7度都可以做到100m以上，8度区可以做到90m，满足常规建筑高度要求。

产品 & 技术专利

目前已申请SPCS相关专利100余项，覆盖SPCS剪力墙结构体系、SPCS框架结构体系、S构件、连接节点、生产装备、生产方法、运输、施工装备、施工方法等全流程。

行业认可

《科技成果评价》认定该成套技术总体达到国际先进水平，其中叠合柱技术达到国际领先水平；目前已有3个项目竣工，正在进行项目20+，建设面积超过100万平米。



专家认可



专家认可



结构试验



联系我们: 400-010-3311 (7x24)



SPCH空间灵动家[®]

工业化可变空间的装配式全屋建筑技术产品，地下地上全面工业化

地下工程应用装配式建筑的首部防水技术标准；面向未来重新定义建筑，提供真正满足客户需求的大空间灵动建筑产品，无梁无柱的大空间为内隔墙等内装部品的智能化应用提供接口。



《装配整体式叠合混凝土结构地下工程防水技术规程》



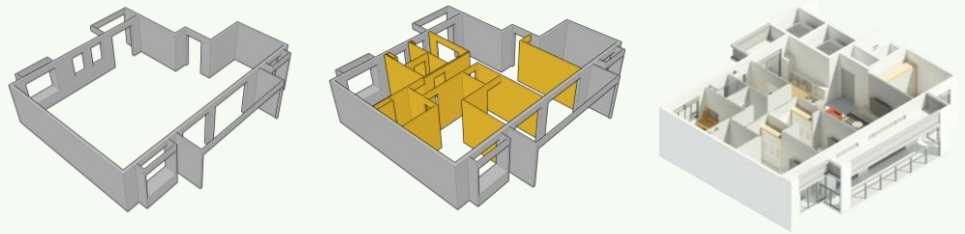
《空间灵动家——工业化住宅设计理论与技术实践》



专利

专利号:

- 201821646778X
- 2018216464067
- 2020222164669
- 2020227491582
- 2019224522995
-



体系特点

装配式建筑应用地下工程，装配式领域的重大技术突破；大开间极简结构带来功能的无限可能性与无尽的拓展，为ALC、筑可丽等产品提供自由空间。



产品 & 技术专利

装配整体式叠合结构防水技术；模块化可拼装隔墙、灵活布线系统、新风空调一体机、踢脚线式散热器、不降板同层排水等配套技术产品。



体系优势

极大提高地下室建设效率，真正为开发商节约自有资金和财务成本；大开间自由布局功能，隔墙等装配式内装部品部件现场组装、干法施工。



叠合结构抗渗性能检测



地下室防水试验



宣传著作及标准

《装配整体式叠合结构地下工程防水技术规程》21年即将发布。
《空间灵动家——工业化住宅设计理论与技术实践》已出版。



产品代系

SPCH1.0: 大开间+ALC、筑可丽等工业化隔墙+机电管线预留; SPCH2.0: 大开间+轻钢龙骨内隔墙+装配式内装; SPCH3.0: 大开间+模块化可拼装智能隔墙+灵活可变机电技术。