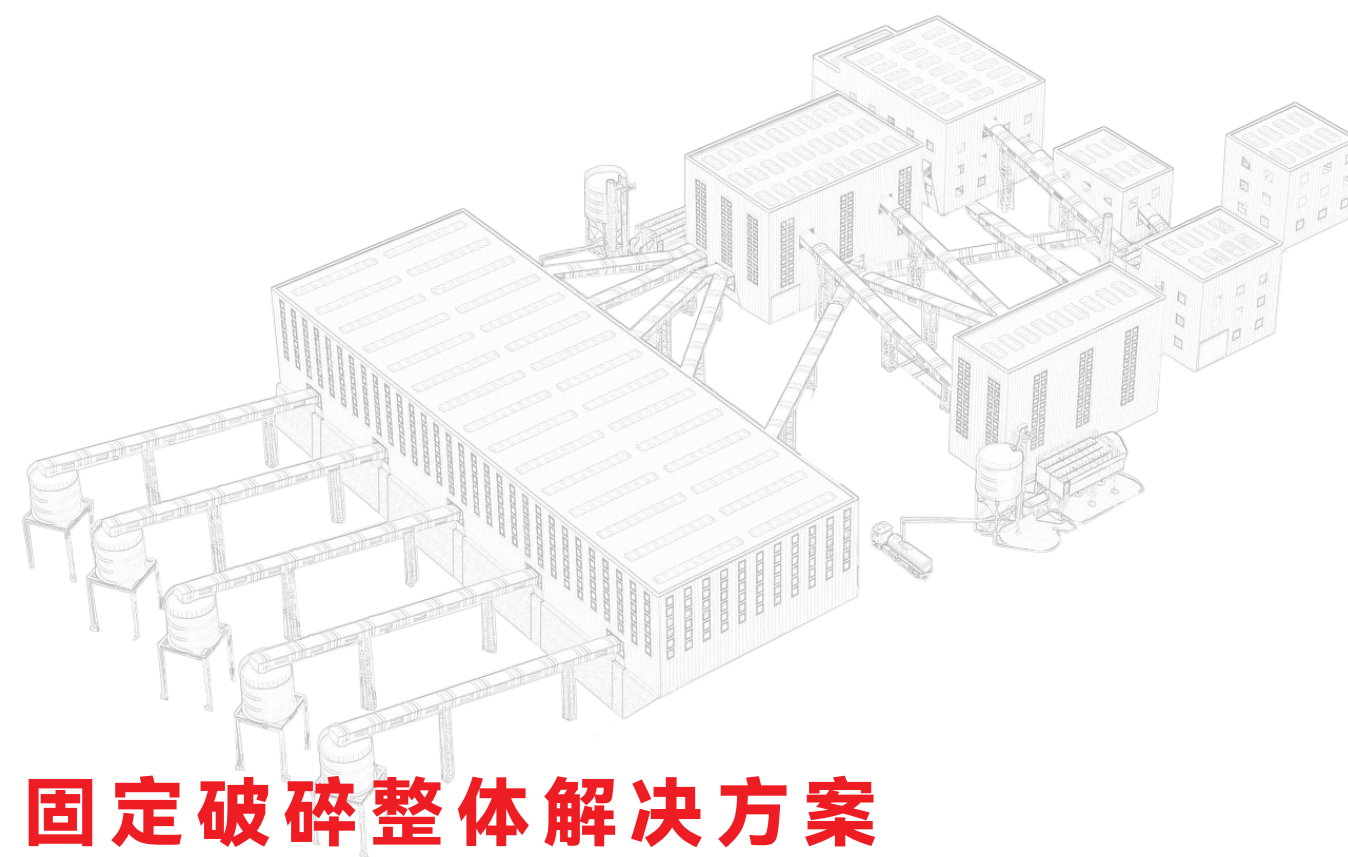




品质改变世界
QUALITY CHANGES THE WORLD



三一筑工科技股份有限公司

中国湖南长沙经济开发区三一工业城

电话 400 010 3311

由于技术不断更新，技术参数及配置如有更改，恕不另行通知。图片上的机器可能包括附加设备，本画册仅供参考，以实物为准。

版权为三一筑工所有，未经三一筑工书面许可，本目录任何部分的内容不得被复制或抄袭用于任何目的。



印刷版本 2025V1.0

三一筑工微信公众号

固定破碎整体解决方案

STATIONARY CRUSHING PACKAGE SOLUTION

三一筑工科技股份有限公司

CONTENS 目录

01

公司介绍 / ABUOT US

公司简介	05
核心优势	07

02

整体解决方案及应用场景 / SOLUTION AND APPLICATION

应用场景	11
解决方案	14

03

产品介绍 / PRODUCTION INTRODUC

产线主要设备组成	18
主机产品介绍	19
操控与运维	25

04

售后保障 / AFTER-SALES GUARANTEE

服务网点	29
配件供应	31

05

应用案例 / APPLICATION CASES

产线应用	35
------	----

PART 01

企 业 介 绍

ENTERPRISE INTRODUCTION

品质改变世界

QUALITY CHANGES THE WORLD

企业简介 / ENTERPRISE PROFILE

三一集团有限公司始创于 1989 年。自成立以来，秉持“创建一流企业，造就一流人才，做出一流贡献”的企业愿景，打造了业内知名的“三一”品牌。

三一集团主业是装备制造业，主导产品为：工程机械、矿山机械、能源装备、建筑工业化技术与装备、破碎装备等产品。目前，三一混凝土机械稳居世界第一品牌；挖掘机械自 2020 年起连续三年蝉联全球销量冠军，在国内市场已连续十二年全面蝉联销量冠军；大吨位起重机械、履带起重机械、桩工机械、煤炭掘进机械、港口机械稳居中国第一。

三一集团拥有三一重工（600031.SH）、三一重能（688349.SH）、三一国际（00631.HK）三家上市公司，在中国长沙、北京、上海、沈阳、昆山、珠海等地建有产业园，其中，北京桩机工厂、长沙 18 号厂房先后入选世界经济论坛全球灯塔工厂网络，是全球重工行业仅有的两家世界灯塔工厂，在美国、德国、印度建有研发制造中心，业务覆盖全球，产品已出口到 150 多个国家和地区。

三一筑工成立于 2016 年，是三一集团旗下公司。使命是“把建筑工业化”，愿景是为智能建造提供“技术·装备·云平台”，“让天下没有难做的建筑”。

依托三一“全球建机三强”和工业物联网的优势，用全国顶尖的研发实力、万分之一偏差淘汰标准的精益制造、遍布全球的营销服务，三一筑工聚焦绿色消纳环节，开发推广全系列破碎回收装备及解决方案，包含固定式破碎站整体解决方案和移动破碎回收成套装备，坚持“高效节能，让破碎回收更经济”的理念，实现砂石骨料、金属矿石、建筑垃圾、基建固废的资源化再利用。

作为国家高新技术企业、国家知识产权示范企业，建筑垃圾再生骨料装备技术标准参编单位，三一破碎回收业务覆盖全球 5 大洲，三一筑工将始终践行绿色低碳发展观，遵循“一切为了客户、一切源于创新”的经营理念，持续为全球客户创造价值。





核心优势 / ENTERPRISE PROFILE

选择三一 一生无忧



三一集团 品牌保障

三一集团是全球领先的装备制造企业，是中国最大、全球第三的工程机械制造商，同时也是世界最大的混凝土机械制造商。2015 年被工信部评定为中国“智能制造”首批试点示范企业。



智能制造 精益生产

三一设备的精髓在于高可靠性，引入全球领先的精益制造，执行的是万分之一的偏差淘汰标准，每一道工艺精益求精，让每一件产品都至臻完美。



全球顶尖 研发实力

三一每年将销售收入的 7% 左右用于研发，拥有国家级技术开发中心和博士后流动工作站，申请专利数量居行业第一，公司先后五次荣获国家级科技大奖。



营销服务 遍布全球

三一业务覆盖全球 180 多个国家和地区，拥有 1700 多个营销服务网络点、900 个配件仓库。



全产业链 金融服务

三一金融可为购买三一新机设备的客户提供按揭贷款服务，一站式、全流程的金融服务体系，解决您的后顾之忧。



客户至上 完美服务

为提高产品安装交付质量，提升客户满意度，三一为客户专门制定了“完美交付”方案。

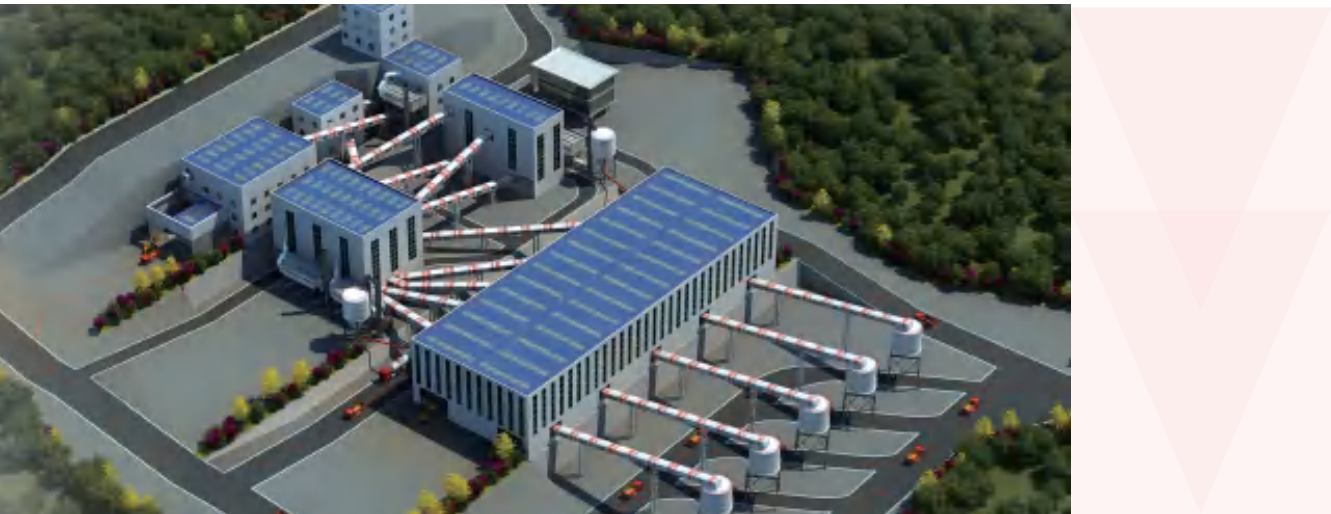
PART 02

应用场景与解决方案

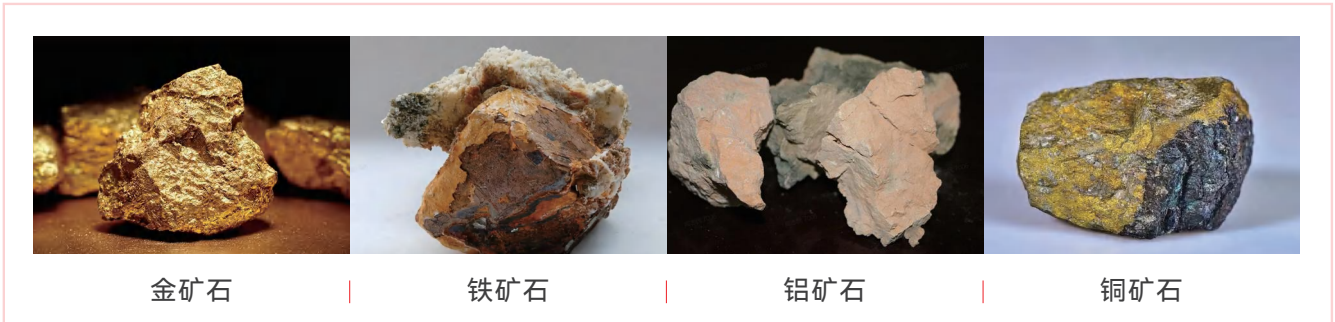
APPLICATION SCENARIOS AND SOLUTIONS

应用场景 / APPLICATION SCENARIO

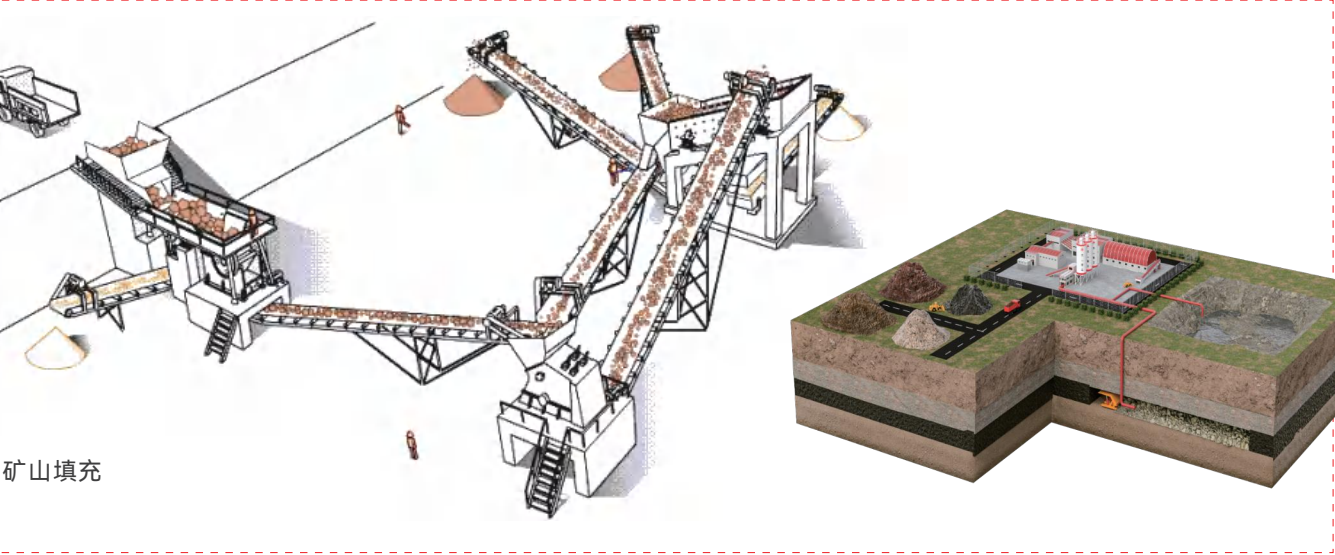
砂石骨料 —— 为工程施工用混凝土提供原材料



金属矿石 —— 矿石破碎，为后续磨矿、选矿提供原料



固废处理 —— 骨料再利用、矿山填充



解决方案 / SOLUTION

设计施工一体化

► 成本节约

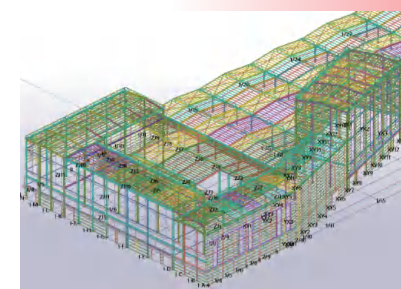
低冗余一体化设计、专业队伍施工，成本节约10%以上。

► 工期节约

模块化设计，专业队伍施工，工期节约30天以上。

► 安全高效

资深设计施工团队，更安全更高效。



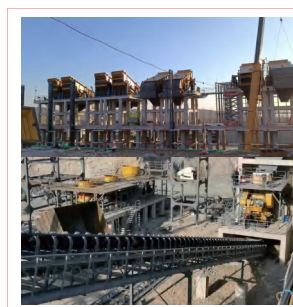
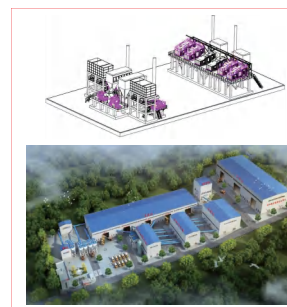
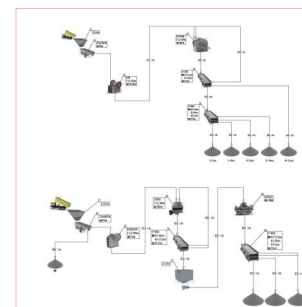
01/ 需求确认

02/ 工艺设计

03/ 方案布局

04/ 一站式交付

·原料 ·进料粒径
·出料粒径 ·产能
·用途



设计施工+金融服务一体化服务

钢结构模块一体化设计、工厂化加工，快速出图、高效降本，工期节约 30 天以上，成本节约10% 以上。

钢结构和设备共同融资，增加总融资额，解决客户资金难问题。

30 天以上
工期节约

10 %
成本节约



与设备共同融资

► 增加融资额

和设备共同融资，增加融资额，解决客户资金难问题。

► 低利率融资

和设备共同融资，按设备融资利率贷款。

► 手续简便

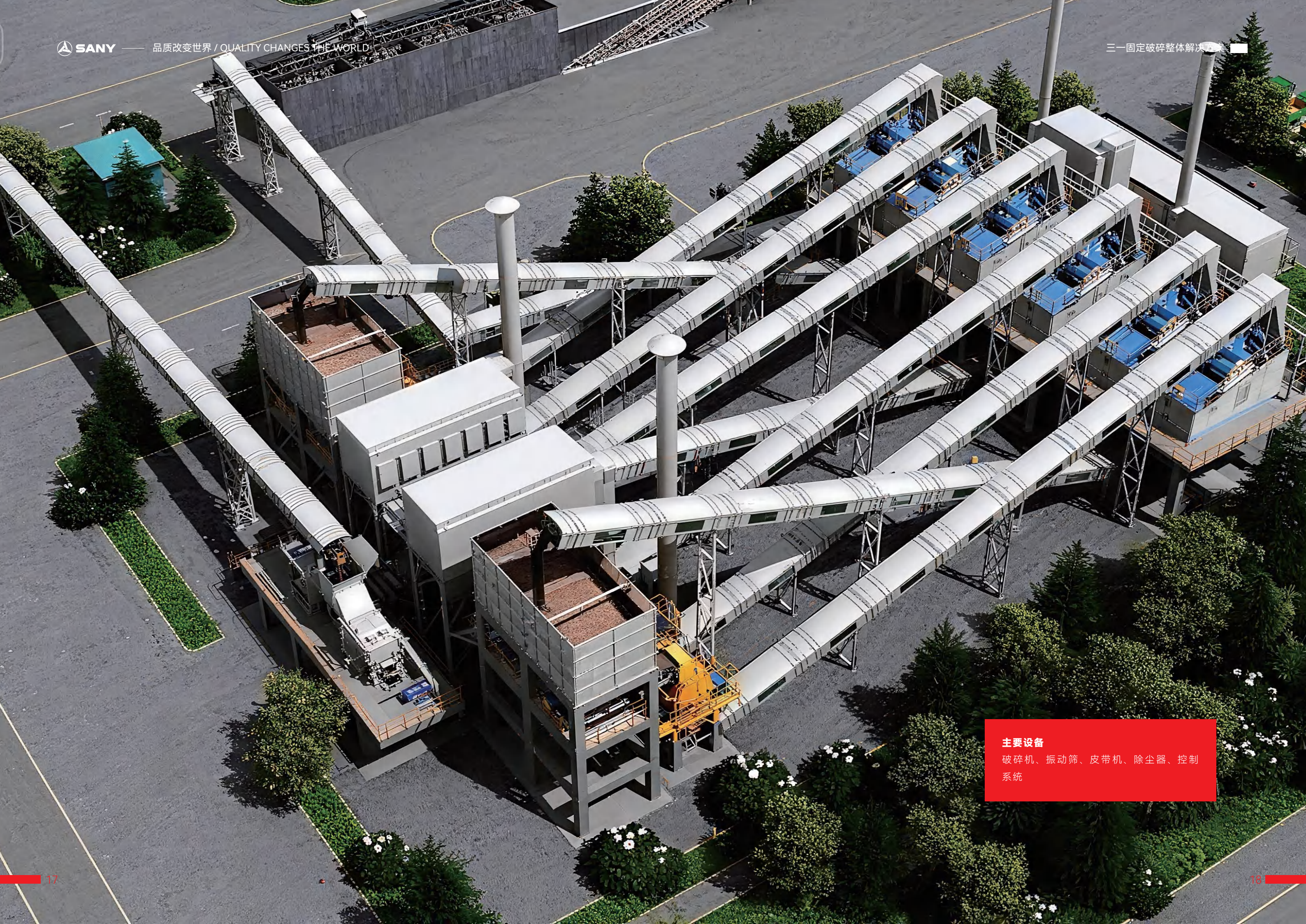
和设备一起只需办理一次手续。



PART 03

产 品 介 绍

PRODUCTION INTRODUC



主要设备

破碎机、振动筛、皮带机、除尘器、控制系统

SCJ系列颚式破碎机

各种软、硬岩石的粗碎作业。生产能力 < 1500t/h，中小型矿山或井下作业。产品粒度 100~300mm。结构简单，工作稳定可靠。



技术优势 / TECHNOLOGICAL ADVANTAGES

- 高性价比**

配置整体钢支架、橡胶减震、进口轴承、自动油脂润滑，配置优于国内一线品牌。
- 高稳定性、可靠性**

采用欧标材质铸件，侧板采用Q345D探伤钢板。
- V型破碎腔**

对称破碎腔型设计，采用独特的曲线造型和加长设计，提升破碎比和入料口宽度，允许满腔给料，稳定高产。
- 运行轨迹优化**

优化动颚运动轨迹，有效增大底部冲程，减少垂直行程，降低磨损和功率损失，提高破碎效率。

产品系列 / PRODUCT SERIES

型号	给料粒度 mm	排料口尺寸 mm	处理能力 t/h	电机功率 kw
SCJ106	490	70-200	150-560	110
SCJ116	590	70-200	168-580	132
SCJ120	640	70-200	175-595	160
SCJ130	740	100-250	270-915	160
SCJ150	930	125-250	340-970	200
SCJ160	1020	150-300	430-1260	250
SCJ200	1300	175-300	630-1575	400

SCS系列单缸液压圆锥破碎机

中硬、坚硬脆性岩石的中细碎作业。生产能力 < 2000t/h。入料粒度 < 300mm，产品粒度 < 100mm。工作稳定，自动化程度高，处理能力大。



技术优势 / TECHNOLOGICAL ADVANTAGES

- 配置高**

标配速度、衬套温度、正压防尘和风压监测等，选配料位传感器，整体配置优于国内一线品牌。
- 高稳定性、可靠性**

采用美标/欧标材质，保障零件承载能力。采用克林根贝格齿轮，应对重载工况。横梁双重密封结构，确保衬套润滑。
- 适应性好**

丰富腔型设计，配置腔型8种，优化工艺适配，细碎运行功率 > 80%和产品一次成型率 > 70%。定制化衬板设计，有效提升寿命。
- 自动智能**

配置衬板寿命预测、一键标定、料位控制、智能报障、过载保护等功能。标配电控卸荷阀组，检测频率200次/秒，保持高性能。

产品系列 / PRODUCT SERIES

型号	给料粒度 mm	排料口尺寸 mm	处理能力 t/h	电机功率 kw
SCS300S	450	35-55	270-460	220
SCS400S	560	35-60	350-1000	315
SCS300	215	13-45	120-380	220
SCS400	275	13-50	180-550	315
SCS800	300	13-70	280-1300	630
SCS1000	370	13-70	300-2200	750

SCM系列多缸液压圆锥破碎机

中硬、坚硬脆性岩石的中细碎作业。生产能力 < 2000t/h。入料粒度 < 300mm，产品粒度 < 100mm。工作稳定，自动化程度高，处理能力大。



技术优势 / TECHNOLOGICAL ADVANTAGES

- 配置高**
标配速度、衬套温度、正压防尘和风压监测等，选配料位传感器，整体配置优于国内一线品牌。
- 高稳定性、可靠性**
采用美标 / 欧标材质，保障零件承载能力。采用克林根贝格齿轮，应对重载工况。横梁双重密封结构，确保衬套润滑。
- 适应性好**
丰富腔型设计，配置腔型 8 种，优化工艺适配，细碎运行功率 > 80% 和产品一次成型率 > 70%。定制化衬板设计，有效提升寿命。
- 自动智能**
配置衬板寿命预测、一键标定、料位控制、智能报障、过载 保护等功能。标配电控卸荷阀组，检测频率 200 次 / 秒，保持高性能。

产品系列 / PRODUCT SERIES

型号	給料粒度 mm	排料口尺寸 mm	处理能力 t/h	电机功率 kw
SCM300	230	13-45	150-440	250
SCM400	300	15-50	225-630	315
SCM500	335	16-50	280-790	400
SCM800	350	16-50	385-1200	630

SV系列立轴冲击式破碎机

制砂或整形作业。生产能力 < 800t/h。入料粒度 < 60mm，产品粒度 < 30mm。工作稳定，独特的“石打石”破碎原理。



技术优势 / TECHNOLOGICAL ADVANTAGES

- 成砂率高**
“石打石”、“石打铁”自由切换，一次成砂率提升 3% 左右，效率提升 6%~9%。
- 调整方便**
标配液压调整进料口及皮带涨紧机构，降低劳动强度，自动化程度更高，最优行业方案。
- 工作性能高**
3/4 通道、大转速圆叶轮、六边型分料盘设计，提高易损件寿命及通过能力。
- 稳定可靠**
轴承箱采用稀油润滑设计，提高轴承的使用寿命。标配 SKF 轴承和西门子电机。

产品系列 / PRODUCT SERIES

型号	給料粒度 mm	主转轴数 mm	处理能力 t/h	电机功率 kw
SV7100	45	1400-2000	瀑落+中心：120-250 全中心給料：70-180	110-250
SV8200	55	1300-1700	瀑落+中心：250-600 全中心給料：180-420	320-560
SV9200	65	1100-1400	瀑落+中心：600-820 全中心給料：420-500	630-800

SCI系列反击式破碎机

软岩的中细碎或整形作业。生产能力 < 1500t/h。
入料粒度 < 400mm，产品粒度 < 60mm。进料口尺寸大，通过量高，破碎比大，出料粒形好。



技术优势 / TECHNOLOGICAL ADVANTAGES

- **重型转子设计**
采用重型化、大转动惯量转子结构，大破碎腔设计，相比竞品产量提升20%以上，节能10%。
- **稳定高效**
标配SKF或FAG轴承、轴承温度监控及报警装置、集中润滑系统，可选配自动注油系统。
- **长寿命磨耗件**
板锤采用Cr26Mo材质，可选陶瓷复合材料；边衬板、反击衬板采用ZG120Mn13Cr2材质，优于国内行业配置标准。
- **高配置设计**
标配液压开腔及调整装置，方便客户检修。可选配起吊装置，易损件更换更方便。

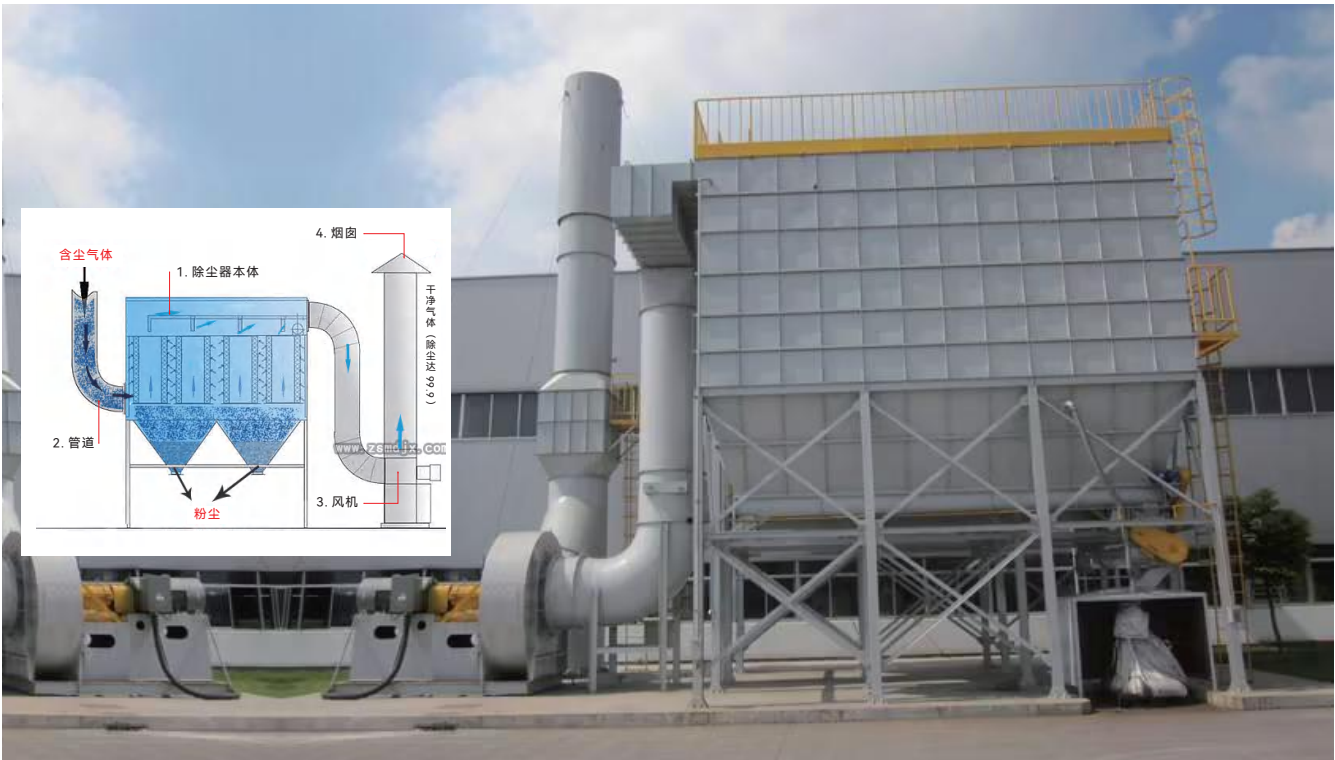
产品系列 / PRODUCT SERIES

型号	给料粒度 mm	排料口尺寸 mm	处理能力 t/h	电机功率 kw
SCI1213(中)	400	Φ1200 ×1300	150-350	250
SCI1315(中)	400	Φ1370 ×1500	200-350	250
SCI1315(细)	300	Φ1370 ×1500	200-350	250
SCI1320(中)	400	Φ1370 ×2000	250-450	315
SCI1320(细)	300	Φ1370 ×2000	250-450	315
SCI1520(中)	400	Φ1520 ×2000	350-550	250 ×2
SCI1520(细)	350	Φ1520 ×2000	350-550	250 ×2
SCI2023(粗)	800	Φ2040 ×2300	1000-1500	500 ×2

主要组成设备——振动筛



主要组成设备——除尘系统



操控与运维——智能控制

全流程自动化运行

无人过磅、自动装车、全方位监控、预测性维护等智慧园区系统，运营人员减少20%。



关重件全方位监测

关重件监测：轴承温度、主轴转速、液压泵压力、流量，设备早期故障提前预警，合理安排检修。



数字化管控

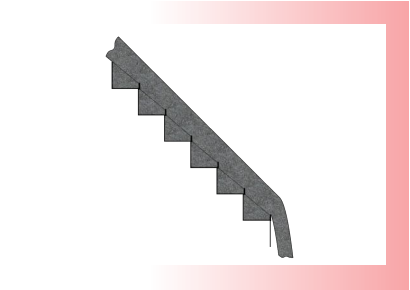
产线运行数据实时在线，产线动态全方位实时监控。有效提升生产过程的透明度与管理效率，保障稳定、可控运行，实现高效运维。



操控与运维——环保

噪声低

除尘器风机配置消音器，噪声降低20-25dB
各冲击位置采用料磨料结构，物料冲击钢板噪声降低80%。



无污水

湿法生产采用洗砂机+细砂回收一体机+压滤机，实现污水零排放。



粉尘少

破碎机、振动筛全密闭微负压系统，无粉尘外溢
成品骨料装车强负压系统，装车无粉尘。



PART 04

售 后 保 障

AFTER-SALES GUARANTEE

服务网点 / SERVICE OUTLETS



配件供应 / ACCESSORIES SUPPLY

国家仓库 区域仓库



07

地区仓库

185

自主经营仓库

47

国家仓库

673

商家仓库

构建高效、可靠和智能的零件供给系统

PART 05

应 用 案 例

APPLICATION CASES

破碎线案例——娄底新化鑫雪枫500t/h 石灰石破碎产线



破碎线案例——辽阳瑞拓750t/h破碎线(铁尾矿)



破碎线案例——山东章丘鲁联矿业1200t/h(玄武岩)

