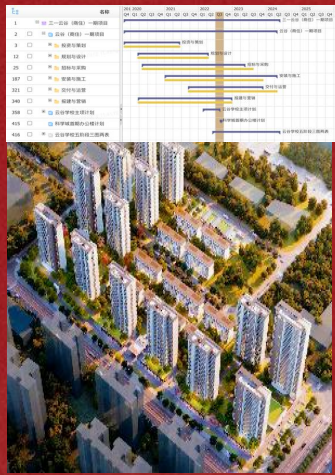


【装配式建筑 - “把建筑工业化” - 智能建造 “SPCS365”】

路径：从建筑到产品·从施工到制造·从离线到在线

场景：平台协同·数字孪生·创新应用

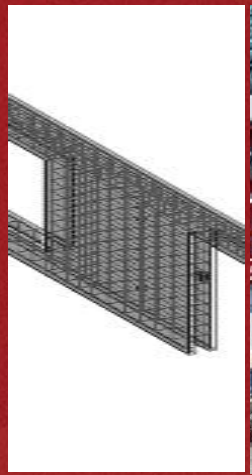
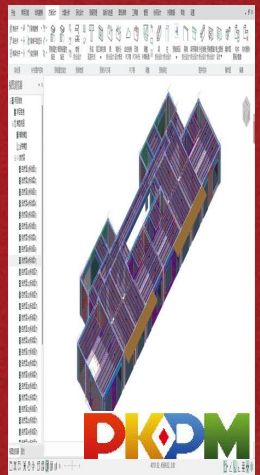
目标：
结构安全·成本优
绿色智慧·好·快·省



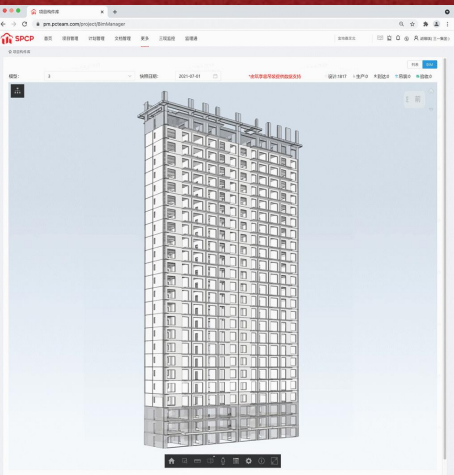
“三图二表”
- 全流程 -
- 全角色 -
- 全要素 -
【智能建造方案上平台】



结构技术+绿色智慧+设计软件
GB51231、CECS579 / 832
“空腔墙柱·等效异构”、微电网BIM/CAD、
P/N/R + SPCS[®]
PCM[®]



智能装备+工艺+软件
《数字工厂标准》
SPCI[®]-PMES/AMES/RMES/CPTS
GSP/易工品/三峰、三现
PCM[®]



智能装备+工法+软件
《数字工地标准》
GB50300、CECS1180 / 1581
工模夹具·面内作业+边角后浇
三现、SPCQ.....
PCM[®]、【BIM孪生交付】



“空间灵动家”
智慧楼宇、园区
.....
资管平台、
【城市大脑】

筑享云平台PCTEAM[®] (SPCP[®] +SPCD[®] +SPCM[®] ...+AI) 【信息共享+数据驱动+实时反馈+动态协调+系统优化+孪生交付... , +交易撮合+劳务+资金+...】

isany + RootCloud (工业互联网平台) + AI

建筑工业化装备

- 智能PC装备SPCE
- 智能AAC装备SACE
- 智能钢筋装备SSRE
- 工模夹具装备SIME
- 运输、破碎回收等.....

“全球建机三强”

- 挖掘机 全球第1
- 大型旋挖桩机 全球第1
- 混凝土机械 全球第1
- 大型起重设备 亚洲第1
- 其他施工装备 配套最全



SPCP/D **筑享云** SPCM/AI
www.pcteam.com

